

# 総務

令和2年度防火ポスター展

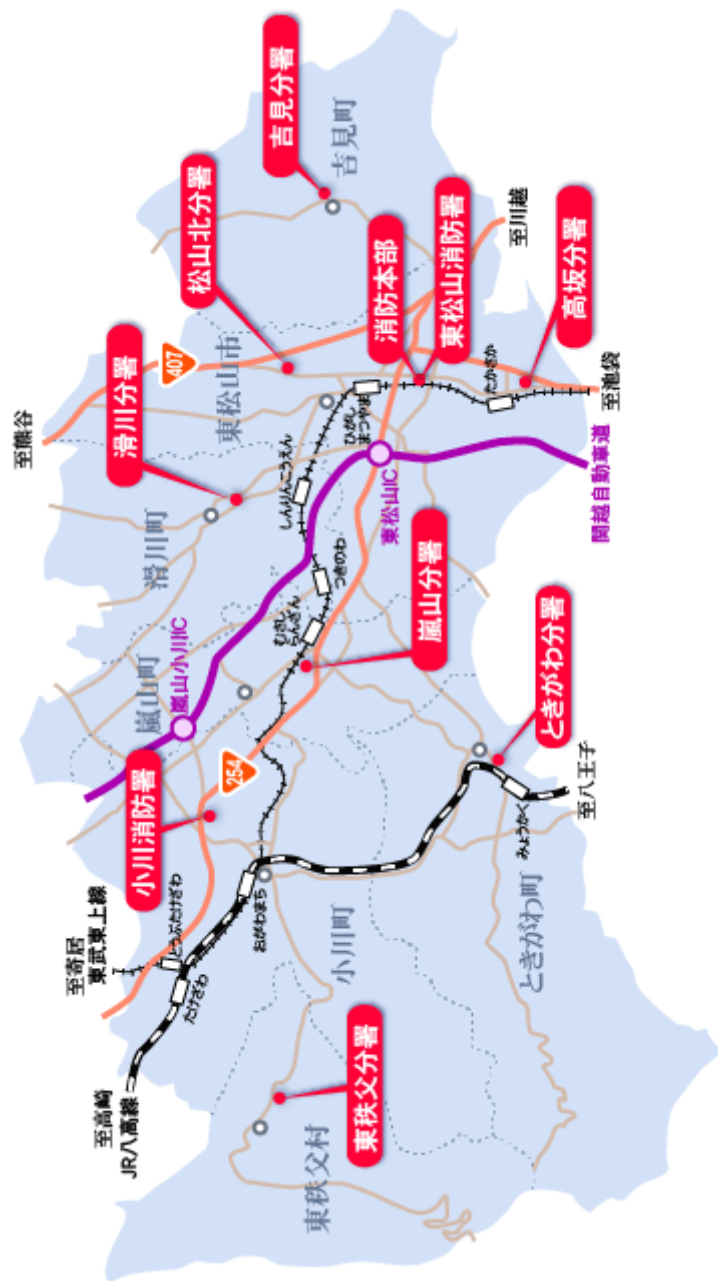
東松山市長賞



東松山市立青鳥小学校4年生 堀越 彩人 さん



# 管内情報



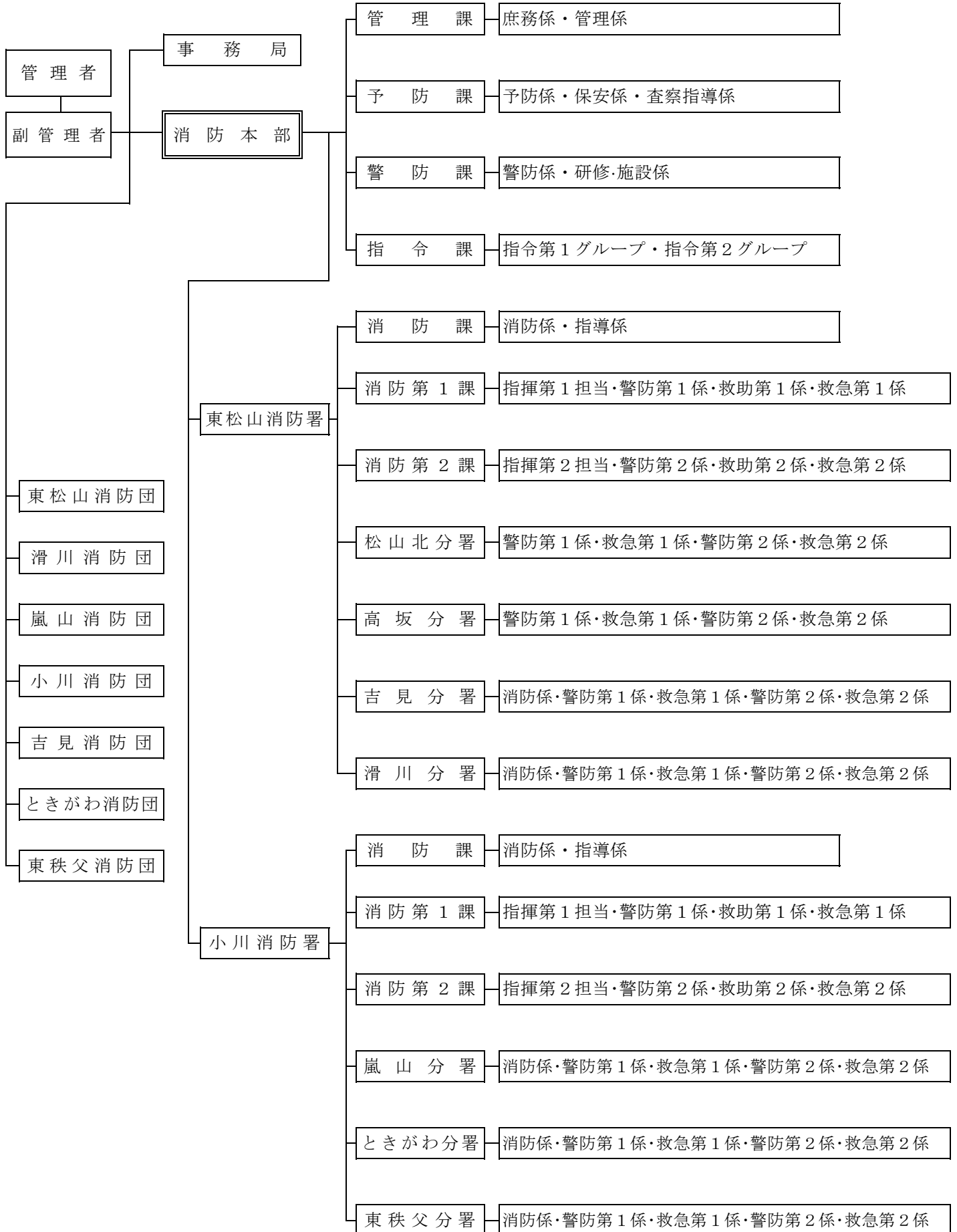
管内の面積・人口・世帯

(令和3年4月1日現在)

区分	東松山市	滑川町	嵐山町	小川町	吉見町	ときがわ町	東秩父村	合計
面積 km <sup>2</sup>	65.35	29.68	29.92	60.36	38.64	55.90	37.06	316.91
人口	男	10,026	8,851	14,368	9,326	5,535	1,357	94,890
	女	44,870	9,580	8,908	14,518	9,195	1,324	93,734
	合計	90,297	19,606	17,759	28,886	18,521	10,874	2,681
世帯数	41,209	8,058	8,189	12,982	7,797	4,753	1,081	84,069

# 比企広域消防組織図

(令和3年4月1日現在)



## 令和3年度構成市町村予算額

(単位 千円)

市町村名	一般会計予算額	消防費予算額	一般会計と消防費の割合 (%)
東松山市	30,500,000	1,303,170	4.27
滑川町	6,103,000	327,037	5.35
嵐山町	6,024,000	342,592	5.68
小川町	9,030,000	553,908	6.13
吉見町	7,258,000	512,143	7.05
ときがわ町	5,262,532	299,876	5.69
東秩父村	1,986,000	134,884	6.79
合計	66,163,532	3,473,610	5.25

## 比企広域消防本部予算額

歳入

(単位 千円)

款	3年度予算額	2年度予算額	3年度構成比 (%)
1 分担金及び負担金	2,950,898	2,956,951	93.12
2 使用料及び手数料	5,039	7,352	0.16
3 国庫支出金	2	1	0.00
4 県支出金	1	1	0.00
5 財産収入	126	126	0.00
6 寄附金	1	1	0.00
7 繰越金	100,000	90,000	3.16
8 諸収入	21,333	28,268	0.67
9 組合債	91,600	73,300	2.89
歳入合計	3,169,000	3,156,000	100.00

歳出

(単位 千円)

款	3年度予算額	2年度予算額	3年度構成比 (%)
1 総務費	22,214	30,307	0.70
2 消防費	2,933,421	2,902,776	92.57
3 公債費	203,782	212,071	6.43
4 予備費	9,583	10,846	0.30
歳出合計	3,169,000	3,156,000	100.00

## 比企広域消防本部予算の構成市町村負担金

(単位 千円)

市町村名	年度	常備消防費	非常備消防費	合計
東松山市	3年	1,082,237	21,189	1,103,426
	2年	1,075,834	24,545	1,100,379
滑川町	3年	292,098	19,381	311,479
	2年	290,582	27,097	317,679
嵐山町	3年	295,607	28,820	324,427
	2年	293,858	29,148	323,006
小川町	3年	462,319	31,119	493,438
	2年	459,583	42,271	501,854
吉見町	3年	311,556	23,884	335,440
	2年	309,501	25,316	334,817
ときがわ町	3年	239,969	32,390	272,359
	2年	238,671	36,509	275,180
東秩父村	3年	77,169	33,160	110,329
	2年	76,032	28,004	104,036
合計	3年	2,760,955	189,943	2,950,898
	2年	2,744,061	212,890	2,956,951

# 職 員 の 配 置 状 況

(令和3年4月1日現在)

階 級 別 所 属 別		消 防 吏 員							小 計		
		消 防 正 監	消 防 監	消 防 司 令 長	消 防 司 令	消 防 司 令 補	消 防 士 長	消 防 副 士 長		消 防 士	
消 防 本 部	消 防 長	1								1	
	次 長		1							1	
	副 参 事		2							2	
	管 理 課	課 長		(1)							(1)
		課 長 補 佐				1					1
		庶 務 係					1	1	2		4
		管 理 係					2		1		3
	予 防 課	派 遣					3				3
		課 長			1						1
		課 長 補 佐				2					2
		予 防 係					1	2			3
		査 察 指 導 係				(1)		1		1	(1) 2
	警 防 課	保 安 係				(1)		2			(1) 2
		課 長			1						1
		課 長 補 佐				1					1
		警 防 係					1	1	1		3
	指 令 課	研 修 ・ 施 設 係					2				2
		課 長			1						1
		指 令 第 1 グループ				1	5				6
	東 松 山 消 防 署	指 令 第 2 グループ				1	4	1			6
署 長			(1)							(1) 0	
副 署 長				1						1	
消 防 課			(1)	1	2	1				(1) 4	
消 防 第 1 課				1	2	4	5	4	8	24	
消 防 第 2 課				1	2	4	5	4	8	24	
松 山 北 分 署					1	4	4	4	6	19	
高 坂 分 署				1	1	4	4	4	4	18	
吉 見 分 署			1	2	5	4	3	5	20		
小 川 消 防 署	滑 川 分 署			1	3	4	4	4	4	20	
	署 長		1							1	
	副 署 長			1						1	
	消 防 課		(1)	1	2	1				(1) 4	
	消 防 第 1 課			1	2	4	4	4	5	20	
	消 防 第 2 課			1	2	4	4	4	5	20	
	嵐 山 分 署			1	2	5	4	4	4	20	
	と き が わ 分 署			1	2	5	4	4	4	20	
東 秩 父 分 署				1	4	2	3	1	11		
合 計	1	(2) 4	(2) 14	(2) 28	70	54	46	55	(6) 272		

( ) 内は、兼務者及び事務取扱者の数を示す。

# 職 員 の 勤 続 年 数

(令和3年4月1日現在)

階 級 別 勤続年数別	小計	消 防 吏 員							
		消 防 正 監	消防監	消 防 司令長	消 防 司 令	消 防 司令補	消 防 士 長	消 防 副士長	消防士
1 年 未 満	(3) 6								(3) 6
1 年 以 上 2 年 未 満	6								6
2 年 以 上 3 年 未 満	3								3
3 年 以 上 4 年 未 満	(2) 8					1			(2) 7
4 年 以 上 5 年 未 満	10								10
5 年 以 上 6 年 未 満	13							5	8
6 年 以 上 7 年 未 満	10							5	5
7 年 以 上 8 年 未 満	10							5	5
8 年 以 上 9 年 未 満	14					1		8	5
9 年 以 上 10 年 未 満	13						5	8	
10 年 以 上 11 年 未 満	12						8	4	
11 年 以 上 12 年 未 満	12					2	7	3	
12 年 以 上 13 年 未 満	12						5	7	
13 年 以 上 14 年 未 満	8						7	1	
14 年 以 上 15 年 未 満	(1) 8					2	(1) 6		
15 年 以 上 16 年 未 満	8					3	5		
16 年 以 上 17 年 未 満	4					2	2		
17 年 以 上 18 年 未 満	4					4			
18 年 以 上 19 年 未 満	4					3	1		
19 年 以 上 20 年 未 満	5					5			
20 年 以 上 21 年 未 満	5					4	1		
21 年 以 上 22 年 未 満	6					6			
22 年 以 上 23 年 未 満	(1) 5					(1) 5			
23 年 以 上 24 年 未 満	3				1	2			
24 年 以 上 25 年 未 満	5				1	4			
25 年 以 上 26 年 未 満	12			1	1	7	3		
26 年 以 上 27 年 未 満	12				4	8			
27 年 以 上 28 年 未 満	7				3	4			
28 年 以 上 29 年 未 満	5				3	2			
29 年 以 上 30 年 未 満	13			3	5	3	2		
30 年 以 上 31 年 未 満	10				7	2	1		
31 年 以 上 32 年 未 満	5		1	2	2				
32 年 以 上 33 年 未 満	4			2	1		1		
33 年 以 上 34 年 未 満									
34 年 以 上 35 年 未 満	4		2	2					
35 年 以 上 36 年 未 満	2			2					
36 年 以 上 37 年 未 満									
37 年 以 上 38 年 未 満	3	1	1	1					
38 年 以 上 39 年 未 満	1			1					
39 年 以 上 40 年 未 満									
40 年 以 上 41 年 未 満									
41 年 以 上 42 年 未 満									
合 計	(7) 272	1	4	14	28	(1) 70	(1) 54	46	(5) 55
平均 勤 続	15.2	37.0	34.0	32.2	24.3	21.5	14.4	8.6	4.0

( ) 内は、女性消防吏員数を示す。



# 職 員 の 年 齢

(令和3年4月1日現在)

階 級 別 年 齢 別	小 計	消 防 吏 員								
		消 防 正 監	消防監	消 防 司 令 長	消 防 司 令	消 防 司 令 補	消 防 士 長	消 防 副 士 長	消防士	
1 8 歳	1									1
1 9 歳	1									1
2 0 歳	1									1
2 1 歳	3									3
2 2 歳	(1) 6									(1) 6
2 3 歳	3									3
2 4 歳	(2) 13									(2) 13
2 5 歳	(2) 12									(2) 12
2 6 歳	8									8
2 7 歳	9								4	5
2 8 歳	11								9	2
2 9 歳	5								5	
3 0 歳	12							1	11	
3 1 歳	13							4	9	
3 2 歳	16							9	7	
3 3 歳	9							8	1	
3 4 歳	8							8		
3 5 歳	2							2		
3 6 歳	12						6	6		
3 7 歳	(1) 8						3	(1) 5		
3 8 歳	3						2	1		
3 9 歳	8						6	2		
4 0 歳	4						3	1		
4 1 歳	8						8			
4 2 歳	1						1			
4 3 歳	6						5	1		
4 4 歳	(1) 13						(1) 12	1		
4 5 歳	10					1	9			
4 6 歳	11					4	6	1		
4 7 歳	14					7	7			
4 8 歳	9					6	2	1		
4 9 歳	9				2	7				
5 0 歳	4				1	1		2		
5 1 歳	1				1					
5 2 歳	2					2				
5 3 歳	3			1	2					
5 4 歳	4				4					
5 5 歳	3			1	2					
5 6 歳	3			1	1			1		
5 7 歳	2			1	1					
5 8 歳										
5 9 歳	1									
6 0 歳				1						
合 計	(7) 272	1	4	14	28	(1) 70	(1) 54	46	(5) 55	
平 均 年 齢	36.0	59.0	55.3	53.1	48.0	42.5	36.0	29.8	24.7	

( )内は、女性消防吏員数を示す。

# 職員の教育実施状況

(令和3年4月1日現在)

消 防 大 学 校					埼 玉 県 消 防 学 校						
教 育 課 程			累 計	2年 度	教 育 課 程			累 計	2年 度		
消 防 大 学 校	総 合	幹 部 科	6	1	初 任 教 育			266	2		
		警 防 科	3		教 育 部	初 級 幹 部 科			13	1	
	専 科	救 助 科	6			予 防 科 予 防 課 程			4		
		救 急 科	6		予 防 科 危 険 物 課 程			1			
		予 防 科	2		専 科 教 育	予 防 査 察 科			23	2	
		危 険 物 科	1			火 災 調 査 科			17		
		火 災 調 査 科	13			警 防 科			37	2	
		講 習	航 空 隊 長 コ ー ス	2		1	特 殊 災 害 科			11	2
	女 性 活 躍 推 進 コ ー ス		1			救 急 科 Ⅱ 課 程 ・ 標 準 課 程 含 む			205	5	
	自 主 防 災 組 織 育 成 短 期 コ ー ス		1			救 助 科			59	2	
	危 機 管 理 国 民 保 護 コ ー ス		2			警 防 活 動 教 育			20		
	合 計			43	2	実 火 災 訓 練 教 育			8	3	
						特 別 教 育	幹 部 特 別 教 育			12	1
							実 科 指 導 員 教 育			10	
					水 難 救 助 員 教 育			6			
					は し ご 車 操 作 員 教 育			2			
					高 度 ・ 特 別 高 度 救 助 教 育			4			
					合 計			698	20		

# 職員の特殊技能・各種資格状況

(令和3年4月1日現在)

種 類			総 数	種 類		総 数	
自 動 車 運 転 免 許	大 型	2 種	2	危 険 物 取 扱 者	甲 種	4	
		1 種	242		乙 種	45	
	普 通 (中型・準中型含む)	1 種	13		丙 種	35	
	大 型 特 殊			7	予 防 技 術 資 格 認 定 者		22
	自 動 二 輪			66	特 殊 無 線 技 士		240
	け ん 引			5	衛 生 管 理 者		10
自 動 車 整 備 士			1	高 圧 ガ ス 製 造 保 安 責 任 者		39	
消 防 設 備 士		甲	5	小 型 船 舶 操 縦 士		70	
		乙	10	潜 水 士		78	
消 防 設 備 点 検 資 格 者		1 種	8	特 定 化 学 物 質 等 作 業 者 技 能 講 習		26	
		2 種	8	技 能 講 習 修 了 者	ガ ス 溶 接	34	
救 急 救 命 士			63		ア ー ク 溶 接	13	
応 急 手 当 指 導 員 養 成 講 習			227		玉 掛	82	
看 護 師			1		酸 素 欠 乏 危 険 作 業	51	
					有 機 溶 剤 主 任	4	
					足 場 組 立 作 業 主 任	10	
				小 型 移 動 式 ク レ ー ン	83		

# 職 員 の 居 住 地

(令和3年4月1日現在)

居 住 地		人 員	居 住 地		人 員
管内の居住地	東 松 山 市	82	管外の居住地	鴻 巣 市	5
	滑 川 町	30		桶 川 市	3
	嵐 山 町	13		行 田 市	1
	小 川 町	36		深 谷 市	4
	吉 見 町	23		久 喜 市	1
	ときがわ町	14		さいたま市	1
	東 秩 父 村	6		秩 父 市	1
	管 内 計	204		日 高 市	1
管外の居住地	坂 戸 市	12		鳩 山 町	4
	鶴 ヶ 島 市	2		川 島 町	2
	熊 谷 市	5		寄 居 町	9
	川 越 市	8		越 生 町	1
	北 本 市	2		毛 呂 山 町	2
	狭 山 市	1		上 里 町	1
	入 間 市	1	管 外 計	68	
	本 庄 市	1	合 計	272	

## 消 防 庁 舎 等 の 現 況

(令和3年4月1日現在)

区 分	所 在 地	建 築 年月日	構 造	敷地面積 (㎡)	延面積 (㎡)
消 防 本 部 東 松 山 消 防 署	〒 355-0073 東松山市 大字上野本1300-1 Tel 0493-23-2266(代表)	昭和 55. 10. 31  平成 20. 7. 31 23. 3. 24 (改修)	鉄筋コンクリート造2階建 車庫棟(別棟) 本部 鉄骨造 署 鉄骨造 防災車庫棟(別棟)鉄骨造2階建 訓練塔B塔(別棟) 鉄骨鉄筋コンクリート造2階建	17,532.36	2,820.83
松 山 北 分 署	〒 355-0005 東松山市 大字松山2551-1 Tel 0493-23-2260	平成 1. 4. 1 令和 1. 12. 11 (改修)	鉄筋コンクリート造2階建 車庫棟(別棟) 鉄骨造	3,147.54	509.04
高 坂 分 署	〒 355-0045 東松山市 大字宮鼻860-15 Tel 0493-34-4535	平成 4. 3. 25	鉄筋コンクリート造2階建 車庫棟(別棟) 鉄骨造	4,000.02	604.71
吉 見 分 署	〒 355-0118 比企郡吉見町 大字下細谷1196-1 Tel 0493-54-1558	平成 13. 10. 1	鉄筋コンクリート造2階建 一部鉄骨造6階建 車庫棟(別棟) 鉄骨造	4,759.64	1,529.84
滑 川 分 署	〒 355-0811 比企郡滑川町 大字羽尾2532-2 Tel 0493-56-2221	平成 27. 7. 1	鉄筋コンクリート造2階建 一部6階建	2,787.96	1,219.66
小 川 消 防 署	〒 355-0312 比企郡小川町 大字上横田1247-2 Tel 0493-72-3565	平成 24. 10. 10	鉄筋コンクリート造2階建 一部鉄骨造2階建 車庫棟(別棟)鉄骨造 訓練塔B塔(別棟) 鉄筋コンクリート造3階建 訓練塔C塔(別棟) 鉄骨造3階建	9,697.40	2,660.11
嵐 山 分 署	〒 355-0215 比企郡嵐山町大字平沢 仮換地7街区1画地 Tel 0493-62-3890	平成 11. 4. 1	鉄筋コンクリート造2階建 一部鉄骨造6階建 車庫棟(別棟) 鉄骨造	2,386.53	1,200.70
と き が わ 分 署	〒 355-0354 比企郡ときがわ町 大字番匠385-1 Tel 0493-65-1531	平成 16. 8. 20	鉄筋コンクリート造2階建 一部4階建	2,162.26	999.90
東 秩 父 分 署	〒 355-0375 秩父郡東秩父村 大字御堂541-1 Tel 0493-82-1215	平成 30. 3. 6	鉄骨造2階建	2,473.69	462.71

