

# 総務

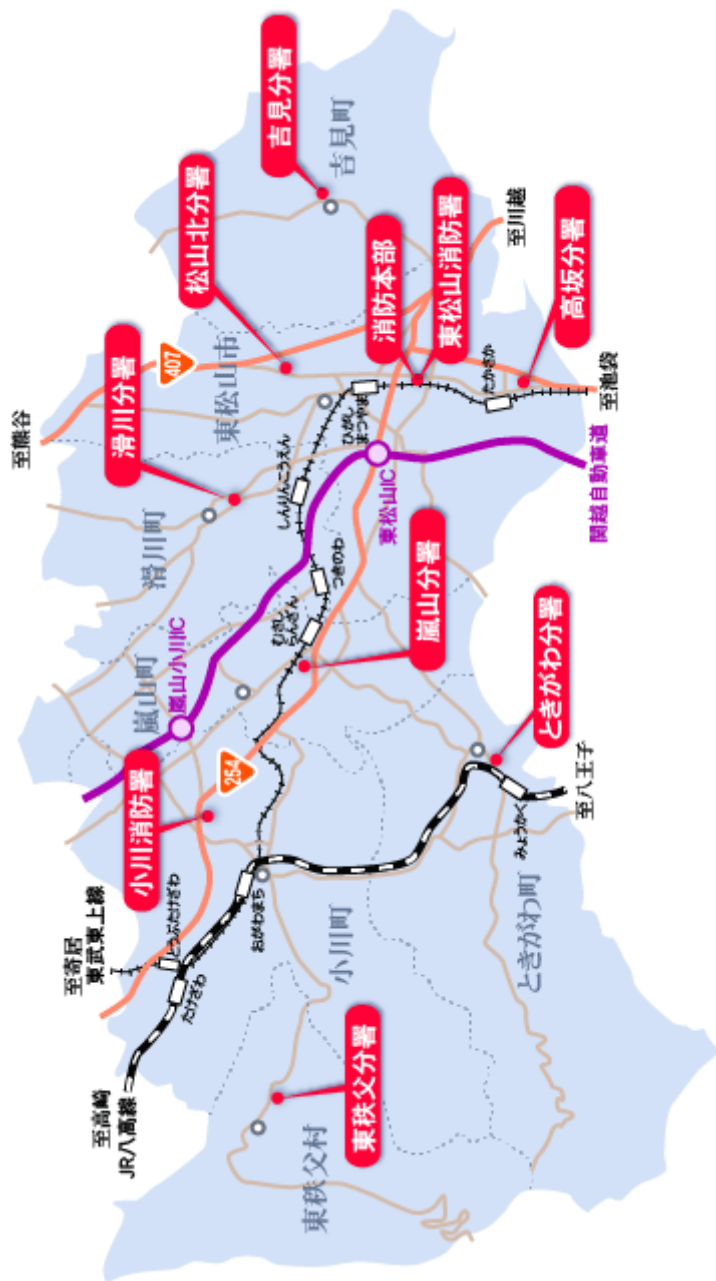
令和3年度防火ポスター展  
東松山市長賞



東松山市立市の川小学校4年生 船戸 すず さん



# 管内情報



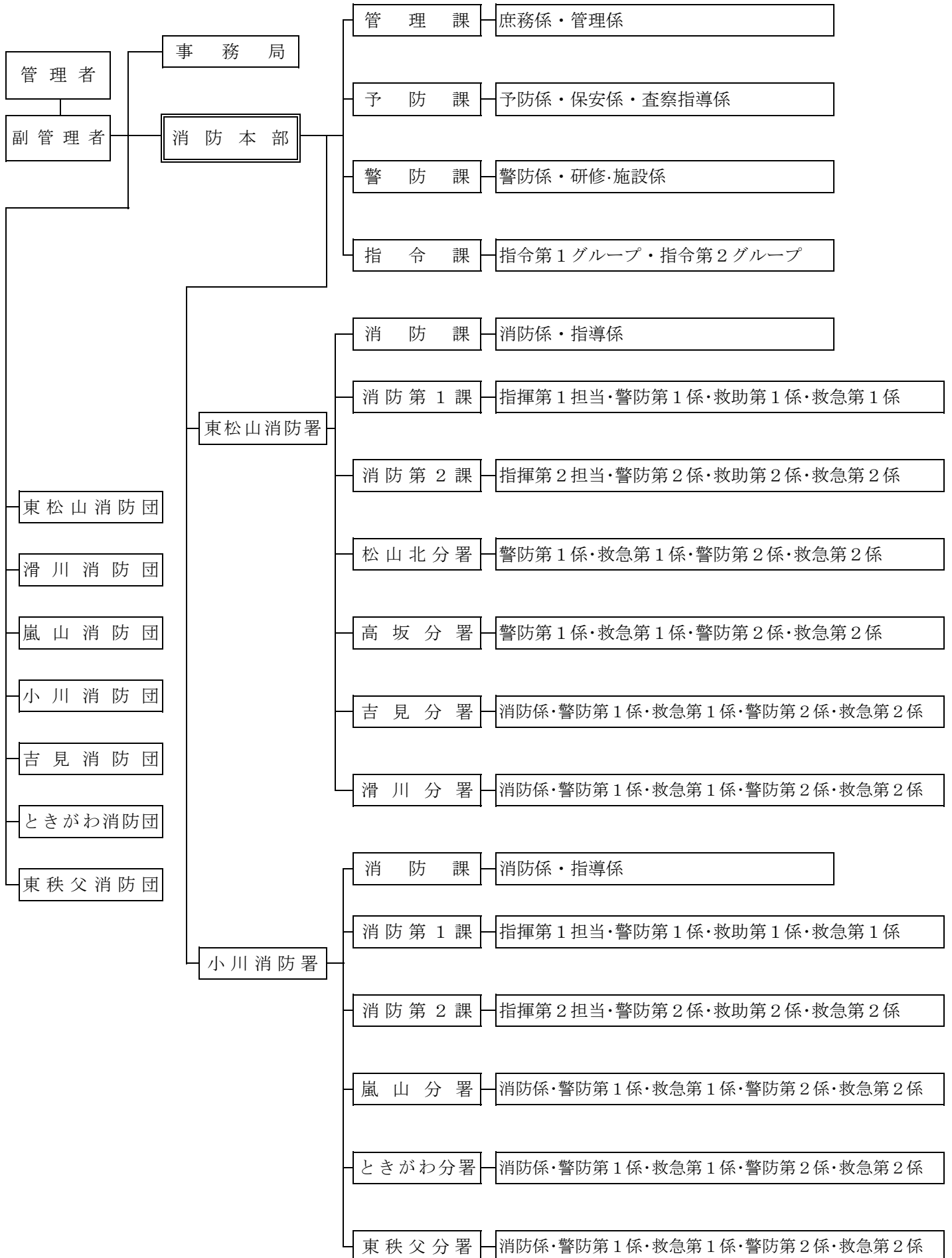
管内の面積・人口・世帯

(令和4年4月1日現在)

区分	東松山市	滑川町	嵐山町	小川町	吉見町	ときがわ町	東秩父村	合計
面積 km <sup>2</sup>	65.35	29.68	29.92	60.36	38.64	55.90	37.06	316.91
人口	男	10,033	8,756	14,216	9,245	5,457	1,332	94,459
	女	44,971	9,625	8,794	14,278	9,069	5,271	93,288
	合計	90,391	19,658	17,550	28,494	18,314	10,728	2,612
世帯数	41,764	8,119	8,150	13,008	7,868	4,736	1,062	84,707

# 比企広域消防組織図

(令和4年4月1日現在)



## 令和4年度構成市町村予算額

(単位 千円)

市町村名	一般会計予算額	消防費予算額	一般会計と消防費の割合 (%)
東松山市	31,130,000	1,223,019	3.93
滑川町	6,542,000	352,062	5.38
嵐山町	6,173,000	333,748	5.41
小川町	9,378,000	528,241	5.63
吉見町	7,050,000	341,369	4.84
ときがわ町	5,252,332	292,136	5.56
東秩父村	1,997,000	150,931	7.56
合計	67,522,332	3,221,506	4.77

## 比企広域消防本部予算額

歳入

(単位 千円)

款	4年度予算額	3年度予算額	4年度構成比 (%)
1 分担金及び負担金	2,949,528	2,950,898	90.53
2 使用料及び手数料	6,246	5,039	0.19
3 国庫支出金	2	2	0.00
4 県支出金	1	1	0.00
5 財産収入	21	126	0.00
6 寄附金	1	1	0.00
7 繰越金	120,000	100,000	3.69
8 諸収入	27,401	21,333	0.84
9 組合債	154,800	91,600	4.75
歳入合計	3,258,000	3,169,000	100.00

歳出

(単位 千円)

款	4年度予算額	3年度予算額	4年度構成比 (%)
1 総務費	30,910	22,214	0.95
2 消防費	3,037,394	2,933,421	93.23
3 公債費	179,918	203,782	5.52
4 予備費	9,778	9,583	0.30
歳出合計	3,258,000	3,169,000	100.00

## 比企広域消防本部予算の構成市町村負担金

(単位 千円)

市町村名	年度	常備消防費	非常備消防費	合計
東松山市	4年	1,089,710	21,412	1,111,122
	3年	1,082,237	21,189	1,103,426
滑川町	4年	314,258	19,781	334,039
	3年	292,098	19,381	311,479
嵐山町	4年	296,931	27,157	324,088
	3年	295,607	28,820	324,427
小川町	4年	432,868	33,504	466,372
	3年	462,319	31,119	493,438
吉見町	4年	300,144	22,840	322,984
	3年	311,556	23,884	335,440
ときがわ町	4年	239,626	29,502	269,128
	3年	239,969	32,390	272,359
東秩父村	4年	93,452	28,343	121,795
	3年	77,169	33,160	110,329
合計	4年	2,766,989	182,539	2,949,528
	3年	2,760,955	189,943	2,950,898

# 職 員 の 配 置 状 況

(令和4年4月1日現在)

階 級 別 所 属 別		消 防 吏 員							合 計		
		消 防 正 監	消 防 監	消 防 司 令 長	消 防 司 令	消 防 司 令 補	消 防 士 長	消 防 副 士 長		消 防 士	
消 防 本 部	消 防 長	1								1	
	次 長		2							2	
	管 理 課	課 長		(1)							(1)
		課 長 補 佐				1					1
		庶 務 係					1	1	1		3
		管 理 係					2		1		3
		派 遣 等					2	1			3
	予 防 課	課 長			1						1
		課 長 補 佐				2					2
		予 防 係					1	2			3
		査 察 指 導 係					1			1	2
		保 安 係				(1)		2			(1) 2
	警 防 課	課 長			1						1
		課 長 補 佐				1					1
		警 防 係					2	1			3
		研 修 ・ 施 設 係					2				2
	指 令 課	課 長			1						1
		指 令 第 1 グループ				2	4				6
		指 令 第 2 グループ				1	4	1			6
	消 防 署	東 松 山 消 防 署	署 長		1						1
副 署 長					1					1	
消 防 課					(1)	2	1	1			(1) 4
消 防 第 1 課					1	2	5	5	4	7	24
消 防 第 2 課					1	2	5	6	3	7	24
松 山 北 分 署						1	4	4	4	6	19
高 坂 分 署						1	4	5	3	4	17
吉 見 分 署					1	2	6	5	3	4	21
滑 川 分 署					1	3	5	4	3	4	20
小 川 消 防 署	署 長		1							1	
	副 署 長			1						1	
	消 防 課			(1)	1	2	1			(1) 4	
	消 防 第 1 課			1	2	5	5	3	5	21	
	消 防 第 2 課			1	2	5	5	3	5	21	
	嵐 山 分 署			1	2	5	6	2	4	20	
	と き が わ 分 署			1	2	5	5	3	4	20	
	東 秩 父 分 署				1	4	3	3		11	
合 計		1	(1) 4	(2) 13	(1) 30	75	63	36	51	(4) 273	

( ) 内は、兼務者及び事務取扱者の数を示す。

# 職 員 の 勤 続 年 数

(令和4年4月1日現在)

階 級 別 勤続年数別	合 計	消 防 吏 員							
		消 防 正 監	消防監	消 防 司 令 長	消 防 司 令	消 防 司 令 補	消 防 士 長	消 防 副 士 長	消防士
1 年 未 満	(2) 8								(2) 8
1 年 以 上 2 年 未 満	(3) 6								(3) 6
2 年 以 上 3 年 未 満	6								6
3 年 以 上 4 年 未 満	2								2
4 年 以 上 5 年 未 満	(2) 8					1			(2) 7
5 年 以 上 6 年 未 満	10							5	5
6 年 以 上 7 年 未 満	13							5	8
7 年 以 上 8 年 未 満	8							4	4
8 年 以 上 9 年 未 満	10							5	5
9 年 以 上 10 年 未 満	12						6	6	
10 年 以 上 11 年 未 満	13						9	4	
11 年 以 上 12 年 未 満	12						9	3	
12 年 以 上 13 年 未 満	12					2	7	3	
13 年 以 上 14 年 未 満	12						11	1	
14 年 以 上 15 年 未 満	8					2	6		
15 年 以 上 16 年 未 満	(1) 8					2	(1) 6		
16 年 以 上 17 年 未 満	8					7	1		
17 年 以 上 18 年 未 満	4					4			
18 年 以 上 19 年 未 満	4					4			
19 年 以 上 20 年 未 満	4					3	1		
20 年 以 上 21 年 未 満	5					5			
21 年 以 上 22 年 未 満	5					4	1		
22 年 以 上 23 年 未 満	6					6			
23 年 以 上 24 年 未 満	(1) 5					(1) 5			
24 年 以 上 25 年 未 満	3				1	2			
25 年 以 上 26 年 未 満	5				1	4			
26 年 以 上 27 年 未 満	11				1	8	2		
27 年 以 上 28 年 未 満	12				4	8			
28 年 以 上 29 年 未 満	7				4	3			
29 年 以 上 30 年 未 満	5				3	2			
30 年 以 上 31 年 未 満	13			3	7	1	2		
31 年 以 上 32 年 未 満	10			1	6	2	1		
32 年 以 上 33 年 未 満	5		1	2	2				
33 年 以 上 34 年 未 満	4			2	1		1		
34 年 以 上 35 年 未 満									
35 年 以 上 36 年 未 満	4	1	2	1					
36 年 以 上 37 年 未 満	2			2					
37 年 以 上 38 年 未 満									
38 年 以 上 39 年 未 満	2		1	1					
39 年 以 上 40 年 未 満	1			1					
40 年 以 上 41 年 未 満									
41 年 以 上 42 年 未 満									
合 計	(9) 273	1	4	13	30	(1) 75	(1) 63	36	(7) 51
平均 勤 続	16.4	35.0	35.0	33.5	29.2	21.6	13.9	8.3	3.9

( ) 内は、女性消防吏員数を示す。



# 職 員 の 年 齢

(令和4年4月1日現在)

階 級 別 年 齢 別	合 計	消 防 吏 員							
		消 防 正 監	消 防 監	消 防 司 令 長	消 防 司 令	消 防 司 令 補	消 防 士 長	消 防 副 士 長	消 防 士
1 8 歳	(1) 3								(1) 3
1 9 歳	2								2
2 0 歳	(1) 3								(1) 3
2 1 歳									
2 2 歳	5								5
2 3 歳	(1) 6								(1) 6
2 4 歳	3								3
2 5 歳	(2) 12								(2) 12
2 6 歳	(2) 12								(2) 12
2 7 歳	7							5	2
2 8 歳	9							6	3
2 9 歳	10							10	
3 0 歳	5							5	
3 1 歳	12						7	5	
3 2 歳	13						11	2	
3 3 歳	16						13	3	
3 4 歳	9						9		
3 5 歳	8						8		
3 6 歳	2						2		
3 7 歳	12					8	4		
3 8 歳	(1) 8					6	(1) 2		
3 9 歳	3					2	1		
4 0 歳	7					7			
4 1 歳	4					4			
4 2 歳	8					8			
4 3 歳	1					1			
4 4 歳	6					5	1		
4 5 歳	(1) 13					(1) 13			
4 6 歳	10				1	9			
4 7 歳	11				4	6	1		
4 8 歳	14				10	4			
4 9 歳	9				6	2	1		
5 0 歳	9			3	6				
5 1 歳	4			1	1		2		
5 2 歳	1			1					
5 3 歳	2				2				
5 4 歳	3		1	2					
5 5 歳	4			4					
5 6 歳	2		2						
5 7 歳	3		1	1			1		
5 8 歳	2	1		1					
5 9 歳									
6 0 歳									
合 計	(9) 273	1	4	13	30	(1) 75	(1) 63	36	(7) 51
平均年齢	37.2	58.0	55.8	53.5	48.8	42.5	35.2	29.5	24.0

( )内は、女性消防吏員数を示す。

# 職 員 の 教 育 実 施 状 況

(令和4年4月1日現在)

教 育 課 程					累 計	3年 度	教 育 課 程					累 計	3年 度	
消 防 大 学 校	総 合	幹 部 科			6	1	初 任 教 育					265	5	
		専 科	警 防 科			3		教 育 部	初 級 幹 部 科			14	1	
	救 助 科			6		予 防 科 予 防 課 程			4					
	救 急 科			6		予 防 科 危 険 物 課 程			0					
	予 防 科			1		埼 玉 県 消 防 学 校	専 科 教 育	予 防 査 察 科			23			
	危 険 物 科			1				火 災 調 査 科			18	2		
	火 災 調 査 科			13				警 防 科			39	2		
	講 習		航 空 隊 長 コ ー ス					2		特 殊 災 害 科			11	
		女 性 活 躍 推 進 コ ー ス			1				救 急 科 Ⅱ 課 程 ・ 標 準 課 程 含 む			214	12	
		自 主 防 災 組 織 育 成 短 期 コ ー ス			1				救 助 科			61	2	
		危 機 管 理 国 民 保 護 コ ー ス			2				警 防 活 動 教 育			21	1	
	合 計					42	1	特 別 教 育						
								警 防 活 動 教 育					21	1
								実 火 災 訓 練 教 育					11	3
								幹 部 特 別 教 育					13	1
							実 科 指 導 員 教 育					10		
							水 難 救 助 員 教 育					6		
							は し ご 車 操 作 員 教 育					2		
							高 度 ・ 特 別 高 度 救 助 教 育					4		
合 計							合 計					716	29	

# 職員の特殊技能・各種資格状況

(令和4年4月1日現在)

種 類			総 数	種 類		総 数
自 動 車 運 転 免 許	大 型	2 種	2	危 険 物 取 扱 者	甲 種	4
		1 種	239		乙 種	45
	普 通 (中型・準中型含む)	1 種	32		丙 種	35
	大 型 特 殊		7	予 防 技 術 資 格 認 定 者		22
	自 動 二 輪		65	特 殊 無 線 技 士		240
	け ん 引		5	衛 生 管 理 者		11
自 動 車 整 備 士			1	高 圧 ガ ス 製 造 保 安 責 任 者		41
消 防 設 備 士		甲	5	小 型 船 舶 操 縦 士		69
		乙	10	潜 水 士		77
消 防 設 備 点 検 資 格 者		1 種	8	特 定 化 学 物 質 等 作 業 者 技 能 講 習		25
		2 種	8	技 能 講 習 修 了 者	ガ ス 溶 接	34
救 急 救 命 士		61	ア ー ク 溶 接		13	
応 急 手 当 指 導 員 養 成 講 習		223	玉 掛		82	
			酸 素 欠 乏 危 険 作 業		51	
			有 機 溶 剤 主 任		4	
			足 場 組 立 作 業 主 任		9	
			小 型 移 動 式 ク レ ー ン		83	

# 職 員 の 居 住 地

(令和4年4月1日現在)

居 住 地		人 員	居 住 地		人 員
管内の居住地	東 松 山 市	81	管外の居住地	鴻 巣 市	5
	滑 川 町	32		桶 川 市	3
	嵐 山 町	13		行 田 市	2
	小 川 町	36		深 谷 市	5
	吉 見 町	21		久 喜 市	1
	ときがわ町	14		さいたま市	1
	東 秩 父 村	5		秩 父 市	1
	管 内 計	202		日 高 市	1
管外の居住地	坂 戸 市	8	鳩 山 町	4	
	鶴 ヶ 島 市	4	川 島 町	2	
	熊 谷 市	5	寄 居 町	11	
	川 越 市	8	越 生 町	2	
	北 本 市	2	毛 呂 山 町	2	
	狭 山 市	1	上 里 町	1	
	入 間 市	1	管 外 計	71	
	朝 霞 市	1	合 計	273	

## 消 防 庁 舎 等 の 現 況

(令和4年4月1日現在)

区 分	所 在 地	建 築 年月日	構 造	敷地面積 (㎡)	延面積 (㎡)
消 防 本 部 東 松 山 消 防 署	〒 355-0073 東松山市 大字上野本1300-1 Tel 0493-23-2265(代表)	昭和 55. 10. 31  平成 20. 7. 31 23. 3. 24 (改修)	鉄筋コンクリート造2階建 車庫棟(別棟) 本部 鉄骨造 署 鉄骨造 防災車庫棟(別棟)鉄骨造2階建 訓練塔B塔(別棟) 鉄骨鉄筋コンクリート造2階建	17,532.36	2,820.83
松 山 北 分 署	〒 355-0005 東松山市 大字松山2551-1 Tel 0493-23-2260	平成 1. 4. 1  令和 1. 12. 11 (改修)	鉄筋コンクリート造2階建 車庫棟(別棟) 鉄骨造	3,147.54	509.04
高 坂 分 署	〒 355-0045 東松山市 大字宮鼻860-15 Tel 0493-34-4535	平成 4. 3. 25	鉄筋コンクリート造2階建 車庫棟(別棟) 鉄骨造	4,000.02	604.71
吉 見 分 署	〒 355-0118 比企郡吉見町 大字下細谷1196-1 Tel 0493-54-1558	平成 13. 10. 1	鉄筋コンクリート造2階建 一部鉄骨造6階建 車庫棟(別棟) 鉄骨造	4,759.64	1,529.84
滑 川 分 署	〒 355-0811 比企郡滑川町 大字羽尾2532-2 Tel 0493-56-2221	平成 27. 7. 1	鉄筋コンクリート造2階建 一部6階建	2,787.96	1,219.66
小 川 消 防 署	〒 355-0312 比企郡小川町 大字上横田1247-2 Tel 0493-72-3565	平成 24. 10. 1 0	鉄筋コンクリート造2階建 一部鉄骨造2階建 車庫棟(別棟)鉄骨造 訓練塔B塔(別棟) 鉄筋コンクリート造3階建 訓練塔C塔(別棟) 鉄骨造3階建	9,697.40	2,660.11
嵐 山 分 署	〒 355-0215 比企郡嵐山町大字平沢 仮換地7街区1画地 Tel 0493-62-3890	平成 11. 4. 1	鉄筋コンクリート造2階建 一部鉄骨造6階建 車庫棟(別棟) 鉄骨造	2,386.53	1,200.70
と き が わ 分 署	〒 355-0354 比企郡ときがわ町 大字番匠385-1 Tel 0493-65-1531	平成 16. 8. 20	鉄筋コンクリート造2階建 一部4階建	2,162.26	999.90
東 秩 父 分 署	〒 355-0375 秩父郡東秩父村 大字御堂541-1 Tel 0493-82-1215	平成 30. 3. 6	鉄骨造2階建	2,473.69	462.71

