

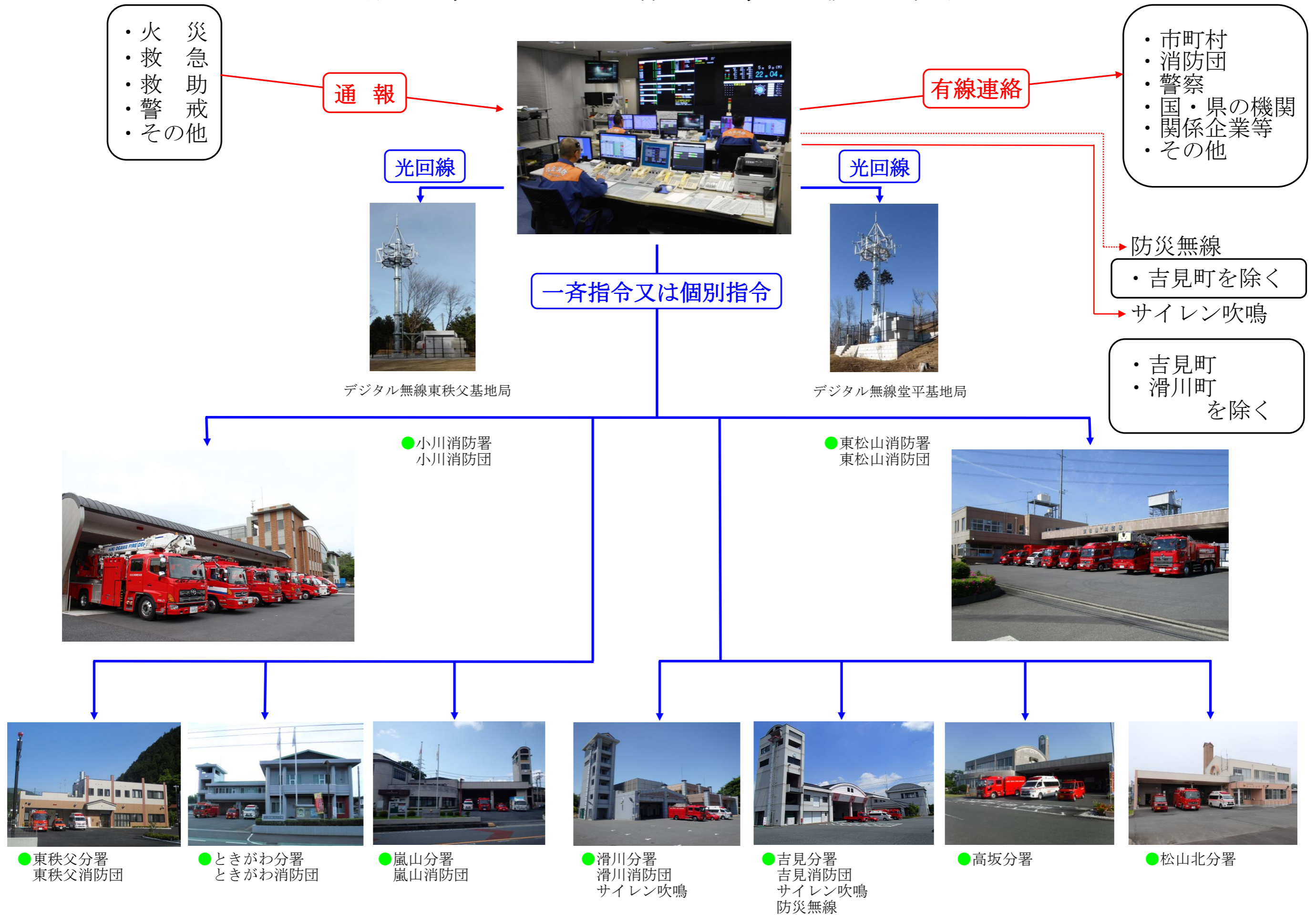
通信・気象

令和3年度防火ポスター展
ときがわ町長賞



ときがわ町立玉川小学校4年生 大澤 怜央 さん

消防通信系統図



消 防 用 無 線 施 設 の 状 況

(令和4年4月1日現在)

基 地 局	周 波 数	出 力	通 信 方 式
ひきしょうぼう	統制波 ┌ 1ch ├ 2ch └ 3ch	基地局 堂平局 1 w 東秩父局 0.5 w	2波半複信方式
移 動 局 数	主運用波	移動局 車 載 5 w 可 搬 5 w 携 帯 1 w	
101局	活動波 ┌ 1ch ├ 2ch └ 3ch	260MHz帯	

移動局

所属	番号	呼 出 名 称	所属	番号	呼 出 名 称	所属	番号	呼 出 名 称	
消 防 本 部	1	ひきよぼう 1	高 坂 分 署	38	たかさか 1	小 川 消 防 署	75	おがわしき 1	
	2	ひきよぼう 2		39	たかさか 101		76	おがわしき 2	
	3	ひきしえん 1		40	たかさか 102		77	おがわしき 101	
	4	ひきしえん 101		41	たかさかれんらく 1		78	おがわきざい 1	
	5	ひきしょうぼう 101		42	たかさかきゅうきゅう 1		79	おがわきゅうきゅう 1	
東 松 山 消 防 署	6	まつやま 1	吉 見 分 署	43	たかさかきゅうきゅう 101	嵐 山 分 署	80	おがわきゅうきゅう 101	
	7	まつやま 101		44	よしみ 1		81	おがわちようさ 1	
	8	まつやま 102		45	よしみ 101		82	おがわちようさ 101	
	9	まつやま 2		46	よしみ 102		83	らんざん 1	
	10	まつやま 201		47	よしみれんらく 1		84	らんざん 101	
	11	まつやま 202		48	よしみきざい 1		85	らんざん 102	
	12	まつやまきゅうじよ 1		49	よしみきゅうきゅう 1		86	らんざんれんらく 1	
	13	まつやまきゅうじよ 101		50	よしみきゅうきゅう 101		87	らんざんきゅうきゅう 1	
	14	まつやまきゅうじよ 102		51	なめがわ 1		88	らんざんきゅうきゅう 101	
	15	まつやまはしご 1		滑 川 分 署	52		なめがわ 101	と き が わ 分 署	89
16	まつやまはしご 101	53	なめがわ 102		90	ときがわ 101			
17	まつやまはしご 102	54	なめがわれんらく 1		91	ときがわ 102			
18	まつやますいそう 1	55	なめがわきゅうきゅう 1		92	ときがわれんらく 1			
19	まつやますいそう 101	56	なめがわきゅうきゅう 101		93	ときがわきゅうきゅう 1			
20	まつやますいそう 102	57	おがわ 1		94	ときがわきゅうきゅう 101			
21	まつやましれい 1	小 川 消 防 署	58		おがわ 101	東 秩 父 分 署	95		ひがしちちぶ 1
22	まつやましれい 2		59		おがわ 102		96		ひがしちちぶ 101
23	まつやましれい 101		60		おがわ 2		97		ひがしちちぶ 102
24	まつやましき 1		61		おがわ 201		98		ひがしちちぶれんらく 1
25	まつやましき 2		62	おがわ 202	99		ひがしちちぶきゅうきゅう 1		
26	まつやましき 101		63	おがわきゅうじよ 1	100		ひがしちちぶきゅうきゅう 101		
27	まつやまきざい 1		64	おがわきゅうじよ 101	予 備		101	まつやまきゅうきゅう 2	
28	まつやまきゅうきゅう 1		65	おがわきゅうじよ 102					
29	まつやまきゅうきゅう 101		66	おがわはしご 1					
30	まつやまちようさ 1		67	おがわはしご 101					
31	まつやまちようさ 101	68	おがわはしご 102						
32	まつやまきた 1	69	おがわすいそう 1						
33	まつやまきた 101	70	おがわすいそう 101						
34	まつやまきた 102	71	おがわすいそう 102						
松 山 北 分 署	35	まつやまきたれんらく 1	72	おがわしれい 1					
	36	まつやまきたきゅうきゅう 1	73	おがわしれい 2					
	37	まつやまきたきゅうきゅう 101	74	おがわしれい 101					

119番受信状況

(令和3年1月～令和3年12月)

月別	区分	合計	災害通報				問い合わせ	間違い	いたずら	試験	通報訓練	その他	転送
			火災	救急	救助	その他							
1月	固定電話	229		150	1	2	5	4	9	32	5	20	1
	携帯電話	390	6	248	3	6	21	20		1	2	65	18
	I P 電話	279	2	235		1	5	2		3	13	18	
2月	固定電話	184	2	130	2		6	6		11	13	14	
	携帯電話	381	6	243	5	3	24	10	2		10	65	13
	I P 電話	248		196		1	7	4			23	15	2
3月	固定電話	235	4	134		3	1	3		39	26	24	1
	携帯電話	409	7	263	3	8	16	18			9	73	12
	I P 電話	311	2	241		1	3	6		1	39	18	
4月	固定電話	229	1	127	1	5	1	4		40	23	26	1
	携帯電話	405	4	268	5	3	13	21		2	3	78	8
	I P 電話	243	2	208		1	3	3		1	16	9	
5月	固定電話	199	1	137			7	6		20	13	15	
	携帯電話	410	2	265	4	7	13	24		7	7	65	16
	I P 電話	235	1	199			3	5		1	17	8	1
6月	固定電話	216		116	1	1	14	5	7	34	15	22	1
	携帯電話	412	2	272	5	4	15	28		3	4	72	7
	I P 電話	279		220	1	1	9	9		1	20	17	1
7月	固定電話	247		171	1	1	3	9		33	11	18	
	携帯電話	513	2	329	2	7	20	31		7	6	89	20
	I P 電話	299		246	1	3	5	7		2	18	16	1
8月	固定電話	247	2	163	3	1	9	7	1	15	8	38	
	携帯電話	492	3	331	3	6	21	29		5	1	70	23
	I P 電話	277	1	241			4	6		1	4	20	
9月	固定電話	176		117		3	2	3		14	22	14	1
	携帯電話	404	1	271	2	5	20	22		4	10	59	10
	I P 電話	249		198	1		3	5		1	33	7	1
10月	固定電話	227	1	127				6		36	37	20	
	携帯電話	458	1	313	2	8	18	33		4	4	63	12
	I P 電話	281	1	238		3	2	3		1	24	9	

119番受信状況

(令和3年1月～令和3年12月)

月別	区分	合計	災害通報				問い合わせ	間違い	いたずら	試験	通報訓練	その他	転送
			火災	救急	救助	その他							
11月	固定電話	237	1	140	4	2	3	7	1	22	39	17	1
	携帯電話	472		297	7	8	16	29	10	2	26	67	10
	I P 電話	351		250		1	5	3		7	74	11	
12月	固定電話	206		138			2	6		27	17	15	1
	携帯電話	483	2	346	2	4	27	28	1		10	50	13
	I P 電話	302	1	251			8	3		1	28	10	
合計	固定電話	2,632	12	1,650	13	18	53	66	18	323	229	243	7
	携帯電話	5,229	36	3,446	43	69	224	293	13	35	92	816	162
	I P 電話	3,354	10	2,723	3	12	57	56	0	20	309	158	6
月平均	固定電話	219.3	1.0	137.5	1.1	1.5	4.4	5.5	1.5	26.9	19.1	20.3	0.6
	携帯電話	435.8	3.0	287.2	3.6	5.8	18.7	24.4	1.1	2.9	7.7	68.0	13.5
	I P 電話	279.5	0.8	226.9	0.3	1.0	4.8	4.7	0.0	1.7	25.8	13.2	0.5

NET 119緊急通報システム受信状況

(令和3年1月～令和3年12月)

月別	区分	合計	災害通報				問い合わせ	間違い	いたずら	試験	通報訓練	その他	転送
			火災	救急	救助	その他							
1月		3							3				
2月		4							4				
3月		3							3				
4月		8		1					7				
5月		9							9				
6月		10						1	9				
7月		5							5				
8月		5							5				
9月		2							2				
10月		1							1				
11月		0											
12月		3							3				
合計		53	0	1	0	0	0	1	51	0	0	0	

関越自動車道専用受信状況

(令和3年1月～令和3年12月)

区分 月別	合 計	災 害 通 報				問 い 合 わ せ	間 違 い	い た ず ら	試 験	通 報 訓 練	そ の 他	転 送	管 外
		火 災	救 急	救 助	そ の 他								
1 月	1				1								
2 月	1	1											
3 月	1		1										
4 月	0												
5 月	0												
6 月	0												
7 月	2	1	1										
8 月	0												
9 月	1		1										
10 月	2		2										
11 月	0												
12 月	2		1	1									
合 計	10	2	6	1	1	0	0	0	0	0	0	0	0

シルバー専用受信状況（緊急通報システム）

(令和3年1月～令和3年12月)

区分 月別	合 計	災 害 通 報				問 い 合 わ せ	間 違 い	い た ず ら	試 験	通 報 訓 練	そ の 他	転 送
		火 災	救 急	救 助	そ の 他							
1 月	107		13				8	80		6		
2 月	29		5				8	5		11		
3 月	38		6				3	21		8		
4 月	27		12				2	5	2	6		
5 月	25		12				6	4		3		
6 月	29		12	2			3	12				
7 月	28		8				2	14		4		
8 月	18		10				3			5		
9 月	13		5				2	4		2		
10 月	17		9				1	4		3		
11 月	25		11				1	11		2		
12 月	25		10				6	4		5		
合 計	381	0	113	2	0	0	45	164	2	55	0	0

管内市町村別シルバー登録者数

(令和4年4月1日現在)

東 松 山 市	510
滑 川 町	44
嵐 山 町	49
小 川 町	127
吉 見 町	128
と き が わ 町	23
東 秩 父 村	55
合 計	936

受信別状況(119番通報を除く)

(令和3年1月～令和3年12月)

区分 月別	合 計	一 般 加 入				警 察 専 用 線				駆 け 付 け				自 己 覚 知			
		火 災	救 急	救 助	そ の 他	火 災	救 急	救 助	そ の 他	火 災	救 急	救 助	そ の 他	火 災	救 急	救 助	そ の 他
1月	58	2	7		3		27	4	5	1	4			1	1		3
2月	60	1	11		3		27	5	2		2			3	5		1
3月	64	1	6		4		29	4	6		3			1	7		3
4月	62		9	1	2		26	8	5		7				2		2
5月	62	1	13		2	1	26	3	5		7			2	2		
6月	50		6		6		22	7	1		6				1		1
7月	85	2	5		12	1	42	5	5		5	1		1	5		1
8月	67		10	1	2		32	8	7		2				3	1	1
9月	58		9		4		28	5	4		3			2	2	1	
10月	86	1	12	1	1	2	36	7	5		7				10	2	2
11月	78	1	7	1	4	1	42	7	7		3			1	3		1
12月	67		8	2	3		36	7	3		4				3	1	
合 計	797	9	103	6	46	5	373	70	55	1	53	1	0	11	44	5	15

気象の注意報・警報の受理状況

(令和3年1月～令和3年12月)

種別 月別	合 計	強 風	暴 風	乾 燥	大 雨		洪 水		雷	濃 霧	霜	大 雪		着 雪	風 雪	低 温
		注 意 報	警 報	注 意 報	注 意 報	警 報	注 意 報	警 報	注 意 報	注 意 報	注 意 報	注 意 報	警 報	注 意 報	注 意 報	注 意 報
1月	12	2		4						3		1				2
2月	12	9		2					1							
3月	25	8		6					5	1	5					
4月	32	6		5	1				6		14					
5月	20	1		2	1				7	8	1					
6月	14				3				8	3						
7月	30				7		4		12	7						
8月	24	1			2				16	5						
9月	9				1				7	1						
10月	14	2							4	8						
11月	7	1		1					2	3						
12月	14	7		3						4						
合 計	213	37	0	23	15	0	4	0	68	43	20	1	0	0	0	2

※東松山市に発令された注意報及び警報を記載。

