

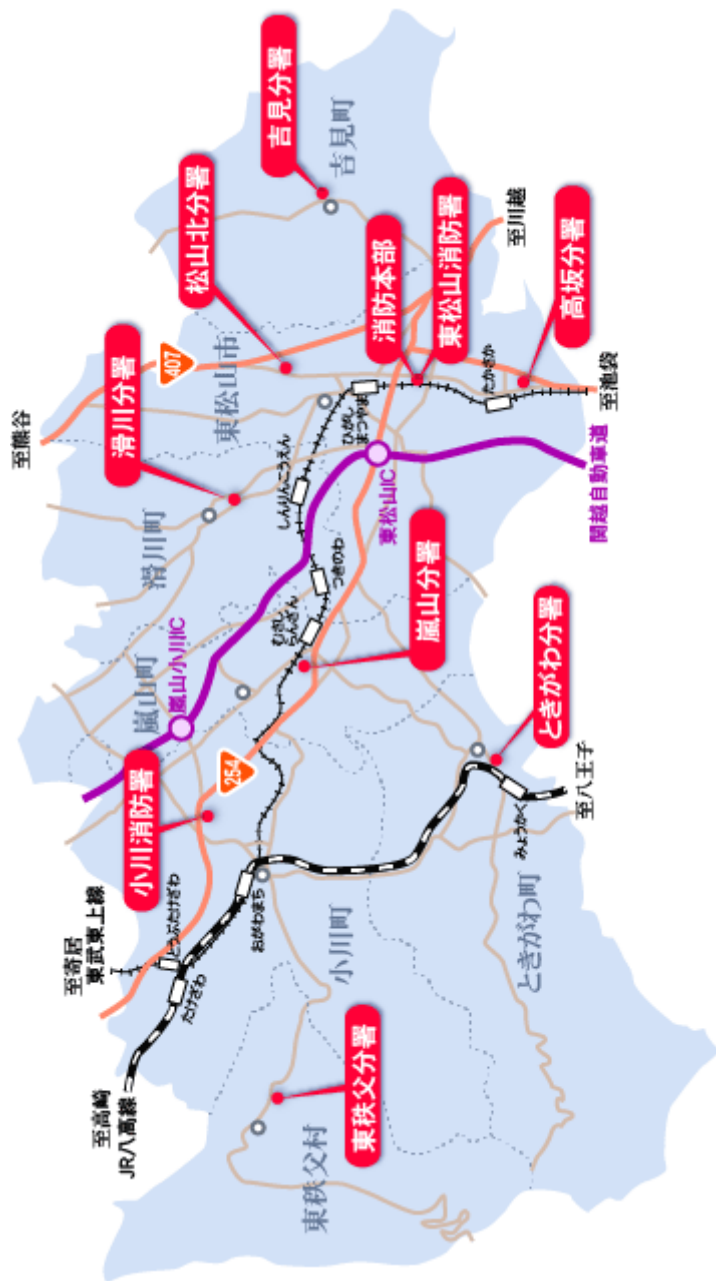
# 総務

令和5年度防火ポスター展  
東松山市長賞



東松山市立市の川小学校 4年生 長尾 咲空 さん

# 管内情報



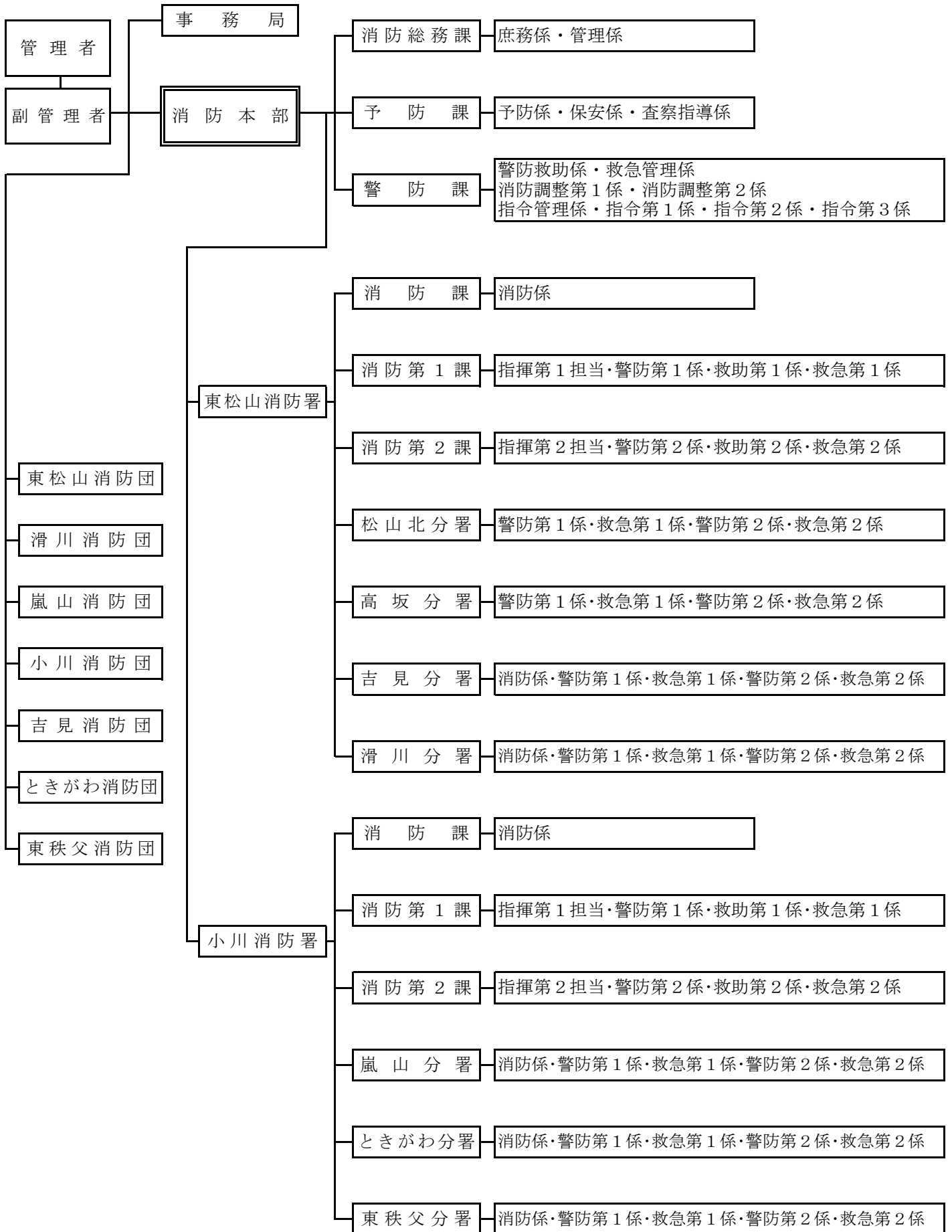
管内の面積・人口・世帯

(令和6年4月1日現在)

区分	東松山市	滑川町	嵐山町	小川町	吉見町	ときがわ町	東秩父村	合計
面積 km <sup>2</sup>	65.35	29.68	29.92	60.36	38.64	55.90	37.06	316.91
人口	男	10,043	8,682	13,833	8,960	5,260	1,230	93,629
	女	45,241	9,623	8,823	13,941	8,835	1,215	92,791
	合計	90,862	19,666	17,505	27,774	17,795	10,373	2,445
世帯数	43,080	8,318	8,459	13,147	7,947	4,749	1,054	86,754

# 比企広域消防組織図

(令和6年4月1日現在)



## 令和6年度構成市町村予算額

(単位 千円)

市町村名	一般会計予算額	消防費予算額	一般会計と消防費の割合 (%)
東松山市	34,110,000	1,400,556	4.11
滑川町	7,830,000	379,126	4.84
嵐山町	6,400,000	356,936	5.58
小川町	9,910,000	541,868	5.47
吉見町	7,373,000	362,940	4.92
ときがわ町	5,915,942	336,432	5.69
東秩父村	2,198,000	162,102	7.37
合計	73,736,942	3,539,960	4.80

## 比企広域消防本部予算額

歳入

(単位 千円)

款	6年度予算額	5年度予算額	6年度構成比 (%)
1 分担金及び負担金	3,127,089	2,953,061	86.79
2 使用料及び手数料	6,246	6,246	0.17
3 国庫支出金	2	2	0.00
4 県支出金	1	2	0.00
5 財産収入	24	17	0.00
6 寄附金	1	1	0.00
7 繰入金	100,000	0	2.78
8 繰越金	70,000	151,580	1.94
9 諸収入	26,437	17,491	0.74
10 組合債	273,200	500,600	7.58
歳入合計	3,603,000	3,629,000	100.00

歳出

(単位 千円)

款	6年度予算額	5年度予算額	6年度構成比 (%)
1 総務費	29,590	21,460	0.82
2 消防費	3,356,991	3,399,612	93.17
3 公債費	190,172	192,056	5.28
4 予備費	26,247	15,872	0.73
歳出合計	3,603,000	3,629,000	100.00

## 比企広域消防本部予算の構成市町村負担金

(単位 千円)

市町村名	年度	常備消防費	非常備消防費	合計
東松山市	6年	1,128,007	29,370	1,157,377
	5年	1,069,822	23,288	1,093,110
滑川町	6年	331,310	22,653	353,963
	5年	311,613	20,127	331,740
嵐山町	6年	314,168	31,378	345,546
	5年	299,100	28,762	327,862
小川町	6年	456,583	31,625	488,208
	5年	425,849	32,844	458,693
吉見町	6年	319,921	22,744	342,665
	5年	300,680	26,667	327,347
ときがわ町	6年	263,738	32,523	296,261
	5年	250,206	32,081	282,287
東秩父村	6年	110,869	32,200	143,069
	5年	99,729	32,293	132,022
合計	6年	2,924,596	202,493	3,127,089
	5年	2,756,999	196,062	2,953,061

# 職 員 の 配 置 状 況

(令和6年4月1日現在)

階 級 別 所 属 別		消 防 吏 員							合 計		
		消 防 正 監	消 防 監	消 防 司 令 長	消 防 司 令	消 防 司 令 補	消 防 士 長	消 防 副 士 長		消 防 士	
消 防 本 部	消 防 長	1								1	
	次 長		1							1	
	消 防 総 務 課	課 長			1						1
		課 長 補 佐				1					1
		庶 務 係					1	2	1		4
		管 理 係					2		2		4
		派 遣 等					2			1	3
	予 防 課	課 長			1						1
		主 幹			1						1
		課 長 補 佐				1					1
		予 防 係					2	1			3
		査 察 指 導 係					1		1		2
	警 防 課	保 安 係					1	1			2
		課 長			1						1
		課 長 補 佐				1					1
		警 防 救 助 係					2				2
		救 急 管 理 係					2				2
		消 防 調 整 第 1 係				1	1	1			3
		消 防 調 整 第 2 係					2	1			3
		指 令 管 理 係					1				1
指 令 第 1 係					1	1				2	
指 令 第 2 係			1		1				2		
指 令 第 3 係				1	1				2		
消 防 署	東 松 山 消 防 署	署 長		1						1	
		副 署 長			1					1	
		消 防 課			(1)	2	1			(1) 3	
		消 防 第 1 課			1	2	7	8	3	7	28
		消 防 第 2 課			1	2	7	8	3	7	28
		松 山 北 分 署				1	6	6	2	6	21
		高 坂 分 署				1	4	4	2		11
		吉 見 分 署			1	2	5	6	2	4	20
	滑 川 分 署			1	3	6	5	2	5	22	
	小 川 消 防 署	署 長		1							1
副 署 長				1						1	
消 防 課				(1)	1	2				(1) 3	
消 防 第 1 課				1	2	6	5	3	5	22	
消 防 第 2 課				1	2	6	5	3	5	22	
嵐 山 分 署				1	3	5	4	1	6	20	
と き が わ 分 署				1	2	5	6	2	4	20	
東 秩 父 分 署				1	4	4	2		11		
合 計		1	3	(2) 15	30	84	67	29	50	(2) 279	

( ) 内は、兼務者及び事務取扱者の数を示す。

# 職 員 の 勤 続 年 数

(令和6年4月1日現在)

階 級 別 勤続年数別	小 計	消 防 吏 員							
		消 防 正 監	消防監	消 防 司 令 長	消 防 司 令	消 防 司 令 補	消 防 士 長	消 防 副 士 長	消防士
1 年 未 満	6								6
1 年 以 上 2 年 未 満	(3) 7								(3) 7
2 年 以 上 3 年 未 満	(2) 8								(2) 8
3 年 以 上 4 年 未 満	(3) 6							(1) 1	(2) 5
4 年 以 上 5 年 未 満	6								6
5 年 以 上 6 年 未 満	2							2	
6 年 以 上 7 年 未 満	(1) 7					1		2	(1) 4
7 年 以 上 8 年 未 満	9							4	5
8 年 以 上 9 年 未 満	13							5	8
9 年 以 上 10 年 未 満	8						3	4	1
10 年 以 上 11 年 未 満	9						4	5	
11 年 以 上 12 年 未 満	13					1	8	4	
12 年 以 上 13 年 未 満	13						11	2	
13 年 以 上 14 年 未 満	12					1	11		
14 年 以 上 15 年 未 満	12					6	6		
15 年 以 上 16 年 未 満	12					2	10		
16 年 以 上 17 年 未 満	8					5	3		
17 年 以 上 18 年 未 満	7					3	4		
18 年 以 上 19 年 未 満	8					7	1		
19 年 以 上 20 年 未 満	4					4			
20 年 以 上 21 年 未 満	4					4			
21 年 以 上 22 年 未 満	4					4			
22 年 以 上 23 年 未 満	5					5			
23 年 以 上 24 年 未 満	5					4	1		
24 年 以 上 25 年 未 満	5					5			
25 年 以 上 26 年 未 満	(1) 5					(1) 5			
26 年 以 上 27 年 未 満	3				1	2			
27 年 以 上 28 年 未 満	5				2	3			
28 年 以 上 29 年 未 満	11				1	8	2		
29 年 以 上 30 年 未 満	12			1	5	6			
30 年 以 上 31 年 未 満	7				4	3			
31 年 以 上 32 年 未 満	6				4	2			
32 年 以 上 33 年 未 満	13		1	3	6	1	2		
33 年 以 上 34 年 未 満	9			1	6	1	1		
34 年 以 上 35 年 未 満	5		1	3	1				
35 年 以 上 36 年 未 満	3			3					
36 年 以 上 37 年 未 満									
37 年 以 上 38 年 未 満	3		1	1		1			
38 年 以 上 39 年 未 満	2			2					
39 年 以 上 40 年 未 満									
40 年 以 上 41 年 未 満	1	1							
41 年 以 上 42 年 未 満	1			1					
合 計	(10)279	1	3	15	30	(1) 84	67	(1) 29	(8) 50
平 均 勤 続	17.5	40.0	34.3	34.6	30.7	22.3	14.5	8.5	3.9

( ) 内は、女性消防吏員数を示す。

# 職 員 の 年 齢

(令和6年4月1日現在)

階 級 別 年 齢 別		小 計	消 防 吏 員							
			消 防 正 監	消防監	消 防 司 令 長	消 防 司 令	消 防 司 令 補	消 防 士 長	消 防 副 士 長	消防士
1 8 歳										
1 9 歳										
2 0 歳	(1) 4									(1) 4
2 1 歳	4									4
2 2 歳	(2) 7									(2) 7
2 3 歳	(1) 2									(1) 2
2 4 歳	(1) 7									(1) 7
2 5 歳	(1) 8									(1) 8
2 6 歳	3									3
2 7 歳	(2) 12								3	(2) 9
2 8 歳	(1) 11							(1) 5		6
2 9 歳	6								6	
3 0 歳	9								9	
3 1 歳	10							5	5	
3 2 歳	4							4		
3 3 歳	12							11	1	
3 4 歳	13							13		
3 5 歳	16						1	15		
3 6 歳	9						4	5		
3 7 歳	8						2	6		
3 8 歳	2						1	1		
3 9 歳	12						11	1		
4 0 歳	7						7			
4 1 歳	3						2	1		
4 2 歳	8						8			
4 3 歳	4						4			
4 4 歳	8						8			
4 5 歳	1						1			
4 6 歳	6						5	1		
4 7 歳	(1) 12						(1) 12			
4 8 歳	10					2	8			
4 9 歳	12					6	5	1		
5 0 歳	14					11	3			
5 1 歳	8					6	1	1		
5 2 歳	9			6	3					
5 3 歳	3			2				1		
5 4 歳	1			1						
5 5 歳	2				2					
5 6 歳	3			1	2					
5 7 歳	4			1	3					
5 8 歳	1		1							
5 9 歳	3			1	1			1		
6 0 歳	1						1			
合 計	(10)279		1	3	15	30	(1) 84	67	(1) 29	(8) 50
平 均 年 齢	38.3		58.0	57.3	54.3	50.4	43.7	35.7	29.4	24.4

( )内は、女性消防吏員数を示す。



# 職員の教育実施状況

(令和6年4月1日現在)

教育課程				累計	5年度	教育課程				累計	5年度		
消防大学校	総合	幹部科		6		初任教育		272	7				
		専科	警防科		3		教育 幹部	初級幹部科		15	1		
	救助科		7		予防科 予防課程			4					
	救急科		5		予防科 危険物課程								
	予防科		1		専科 教育	予防査察科		24					
	危険物科		1			火災調査科		20	2				
	火災調査科		12			警防科		41	2				
	航空隊長コース		2			特殊災害科		12					
	講習	女性活躍推進コース		1			救急科 II課程・標準課程含む		230	10			
		自主防災組織育成 短期コース		1			救助科		65	2			
		危機管理 国民保護コース		2			警防活動教育		23	1			
	合計				41		実火災訓練教育		17	3			
							特別 教育	幹部特別教育		14	1		
								実科指導員教育		10	2		
						水難救助員教育		5					
						はしご車操作員教育		2					
						高度・特別高度 救助教育		4					
						合計		758	31				

# 職員の特殊技能・各種資格状況

(令和6年4月1日現在)

種 類			総 数	種 類		総 数
自 動 車 運 転 免 許	大 型	2 種	2	危 険 物 取 扱 者	甲 種	4
		1 種	247		乙 種	48
	普 通 (中型・準中型含む)	1 種	32		丙 種	34
	大 型 特 殊		7	予 防 技 術 資 格 認 定 者		59
	自 動 二 輪		66	特 殊 無 線 技 士		249
	け ん 引		5	衛 生 管 理 者		13
自 動 車 整 備 士			1	高 圧 ガ ス 製 造 保 安 責 任 者		39
消 防 設 備 士		甲	5	小 型 船 舶 操 縦 士		78
		乙	13	潜 水 士		77
消 防 設 備 点 検 資 格 者		1 種	8	特 定 化 学 物 質 等 作 業 者 技 能 講 習		27
		2 種	8	技 能 講 習 修 了 者	ガ ス 溶 接	33
救 急 救 命 士		66	ア ー ク 溶 接		12	
応 急 手 当 指 導 員 養 成 講 習		251	玉 掛		85	
			酸 素 欠 乏 危 険 作 業		55	
			有 機 溶 剤 主 任		5	
			足 場 組 立 作 業 主 任		10	
			小 型 移 動 式 ク レ ー ン		85	

# 職 員 の 居 住 地

(令和6年4月1日現在)

居 住 地		人 員	居 住 地		人 員
管内の居住地	東 松 山 市	85	管外の居住地	鴻 巣 市	7
	滑 川 町	36		桶 川 市	4
	嵐 山 町	15		加 須 市	1
	小 川 町	32		深 谷 市	5
	吉 見 町	18		久 喜 市	1
	と き が わ 町	13		さ い た ま 市	1
	東 秩 父 村	5		秩 父 市	1
	管 内 計	204		日 高 市	1
管外の居住地	坂 戸 市	7	鳩 山 町	5	
	鶴 ケ 島 市	5	川 島 町	4	
	熊 谷 市	5	寄 居 町	11	
	川 越 市	10	越 生 町	1	
	北 本 市	2	毛 呂 山 町	1	
	狭 山 市	1	上 里 町	1	
	上 尾 市	1	管 外 計	75	
				合 計	279

# 消防庁舎等の現況

(令和6年4月1日現在)

区分	所在地	建築 年月日	構造	敷地面積 (㎡)	延面積 (㎡)
消防本部 東松山消防署	〒 355-0073 東松山市 大字上野本1300-1 Tel 0493-23-2266(代表)	昭和 55. 10. 31  平成 20. 7. 31 23. 3. 24 (改修)	鉄筋コンクリート造2階建 車庫棟(別棟) 本部 鉄骨造 署 鉄骨造 防災車庫棟(別棟)鉄骨造2階建 訓練塔B塔(別棟) 鉄骨鉄筋コンクリート造2階建	17,532.36	2,820.83
松山北分署	〒 355-0005 東松山市 大字松山2551-1 Tel 0493-23-2260	平成 1. 4. 1 令和 1. 12. 11 (改修)	鉄筋コンクリート造2階建 車庫棟(別棟) 鉄骨造	3,147.54	509.04
高坂分署	〒 355-0045 東松山市 大字宮鼻860-15 Tel 0493-34-4535	平成 4. 3. 25	鉄筋コンクリート造2階建 車庫棟(別棟) 鉄骨造	4,000.02	604.71
吉見分署	〒 355-0118 比企郡吉見町 大字下細谷1196-1 Tel 0493-54-1558	平成 13. 10. 1	鉄筋コンクリート造2階建 一部鉄骨造6階建 車庫棟(別棟) 鉄骨造	4,759.64	1,529.84
滑川分署	〒 355-0811 比企郡滑川町 大字羽尾2532-2 Tel 0493-56-2221	平成 27. 7. 1	鉄筋コンクリート造2階建 一部6階建	2,787.96	1,219.66
小川消防署	〒 355-0312 比企郡小川町 大字上横田1247-2 Tel 0493-72-3565	平成 24. 10. 10	鉄筋コンクリート造2階建 一部鉄骨造2階建 車庫棟(別棟)鉄骨造 訓練塔B塔(別棟) 鉄筋コンクリート造3階建 訓練塔C塔(別棟) 鉄骨造3階建	9,697.40	2,660.11
嵐山分署	〒 355-0215 比企郡嵐山町 大字平澤2628 Tel 0493-62-3890	平成 11. 4. 1	鉄筋コンクリート造2階建 一部鉄骨造6階建 車庫棟(別棟) 鉄骨造	2,386.53	1,200.70
ときがわ分署	〒 355-0354 比企郡ときがわ町 大字番匠385-1 Tel 0493-65-1531	平成 16. 8. 20	鉄筋コンクリート造2階建 一部4階建	2,162.26	999.90
東秩父分署	〒 355-0375 秩父郡東秩父村 大字御堂541-1 Tel 0493-82-1215	平成 30. 3. 6	鉄骨造2階建	2,473.69	462.71